



# Signature d'un partenariat en faveur de l'efficacité énergétique dans le parc social de Normandie, Bretagne et Pays de la Loire

Lundi 26 mars 2018 à 10h45  
à Alençon

## DOSSIER DE PRESSE

<b>Le partenariat entre EDF et les opérateurs Hlm</b>	<b>p.2</b>
<b>Les certificats d'économie d'énergie et le bilan 2015-2017</b>	<b>p.3</b>
<b>Illustration par l'opération «PEGUY» d'Orne Habitat à Alençon</b>	<b>p.4</b>
<b>D'autres exemples d'opérations :</b>	
<b>En Normandie</b>	<b>p.6</b>
<b>En Bretagne</b>	<b>p.7</b>
<b>En Pays de la Loire</b>	<b>p.8</b>
<b>Qui sommes-nous ?</b>	<b>p.9</b>

### CONTACT PRESSE

#### EDF

[marie-helene.maisonneuve@edf.fr](mailto:marie-helene.maisonneuve@edf.fr)  
06 23 20 70 13

#### UHS de Normandie

[h.rimbaud.arhlmn@union-habitat.org](mailto:h.rimbaud.arhlmn@union-habitat.org)  
02 32 81 45 54

#### ARO Habitat Bretagne

[a.martin@arohabit-at-bretagne.org](mailto:a.martin@arohabit-at-bretagne.org)  
02 99 65 63 62

#### USH Pays de la Loire

[iragot@ush-pl.org](mailto:iragot@ush-pl.org)  
02 40 94 87 59

# les opérateurs Hlm

## Le partenariat entre EDF et

Le 26 mars 2018 à Alençon, c'est une première en France à cette échelle : **EDF et les 3 associations régionales ont signé une convention de partenariat, permettant aux organismes HLM de mutualiser leurs Certificats d'Economies d'Énergie (CEE)** à un niveau historique : entre 2018 et 2020, ce sont **14 000 GWh Cumac** d'économies d'énergies qui seront réalisées, soit l'équivalent de la consommation en électricité des habitants de Caen, Rennes et Nantes pendant 10 ans.

**EDF, acteur énergétique majeur, s'engage à accompagner financièrement cette ambition**, dans le prolongement du partenariat mis en place sur les périodes précédentes.

Concrètement, c'est le quotidien des locataires et des accédants à la propriété qui s'améliore via une maîtrise des consommations énergétiques et un meilleur confort au sein de leur logement. Ce dispositif permet de réduire la précarité énergétique des locataires.

Par cette nouvelle démarche et dans un contexte de mutation du modèle économique du logement social, **les organismes HLM font la démonstration de leur capacité à s'organiser collectivement**, à mutualiser leurs moyens et à valoriser les bonnes pratiques. Un objectif de performance pensé au bénéfice des habitants et qui profite, in fine à l'économie locale.

Patrick Plossard, président de l'UHS Normandie, Marcel Rogemont, Président de l'ARO Habitat Bretagne, Fabienne Labrette-Ménager, présidente de l'USH Pays de la Loire, Arnaud Hochart, Directeur Collectivités, Partenariat et Efficacité Énergétique, EDF Nord-Ouest, et Nicolas Renault, Directeur du Développement EDF Ouest, en signant cette convention, démontrent ainsi leur **volonté d'accentuer leurs actions en faveur du pouvoir d'achat des ménages et de la transition énergétique.**

Par ces actions en faveur de l'amélioration énergétique des logements, de la construction neuve ou de l'entretien de leur patrimoine, les organismes HLM investissent chaque année plus de **3 milliards d'euros dans l'économie locale** des trois régions et garantissent ainsi le maintien ou la création d'environ 45 000 emplois non délocalisables.

EDF accompagne depuis de nombreuses années tous ses clients dans leur maîtrise d'énergie. Elle leur propose des **solutions énergétiques innovantes**, compétitives, performantes et bas-carbone pour faire des économies d'énergie et ainsi réduire leur facture. Cette volonté est réaffirmée aujourd'hui par l'entreprise qui se positionne comme un acteur majeur de la transition énergétique.

### *Une mutualisation inédite :*

- **100 organismes HLM engagés**
- **430 000 locataires bénéficiaires**
- **170 000 logements concernés**
- **14 000 GWhc d'économie d'énergie (+60% par rapport à la période 2015-2017)**
- **2,2 millions de tonnes de CO2 évitées**

## Les certificats d'économie d'énergie

Les Certificats d'Economies d'Énergie (CEE) sont un dispositif national d'incitation visant à la réduction des consommations d'énergie.

Mis en place par la loi énergie dite « POPE » de 2005, il incite en effet les fournisseurs d'énergie, dont EDF, à investir dans des actions d'économies d'énergie dans différents secteurs : le bâtiment résidentiel, le bâtiment tertiaire, l'industrie, les réseaux, les transports et l'agriculture.

Les travaux de maîtrise de l'énergie réalisés dans les logements sociaux (isolation thermique, changement de chaudières...) sont éligibles à ce dispositif et à ce titre sont accompagnées financièrement par EDF, partenaire de longue date du secteur Hlm.

Le dispositif des CEE fonctionne par périodes de 3 ans. Le partenariat signé entre EDF, l'UHS de Normandie, l'ARO Habitat Bretagne et l'USH des Pays de la Loire porte sur la « 4<sup>ème</sup> période » des CEE, soit les années 2018 à 2020. Il prolonge le partenariat déjà engagé sur la précédente période (2015-2017).

## Le bilan 2015-2017

Les organismes Hlm de Haute-Normandie d'une part, et de Bretagne, Basse-Normandie et Pays de la Loire d'autre part, avaient déjà engagé des démarches de mutualisation des certificats d'économie d'énergie sur les précédentes périodes du dispositif.

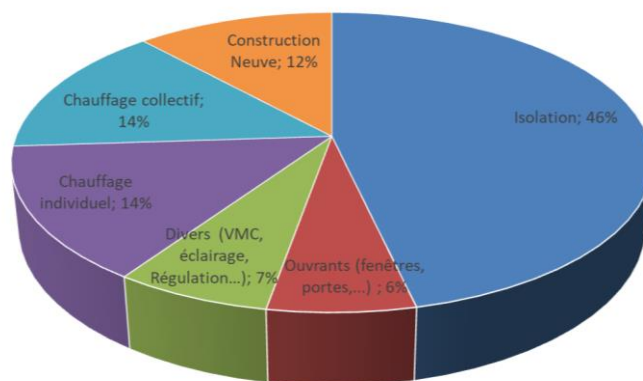
Entre 2015 et 2017 notamment (correspondant à la « 3<sup>ème</sup> période » des CEE), près de **9 000 GWh cumac d'économies d'énergie** ont ainsi été réalisées à l'échelle des trois régions, dans le cadre du partenariat avec EDF, correspondant à environ **2 500 opérations** et **107 000 logements**. 17 865 chaudières ont notamment été remplacées.

Ces économies représentent **1,5 millions de tonnes de CO2 évitées**.

Ci-contre la répartition des économies d'énergie réalisées par type de travaux :

Et le détail pour chacun des groupements sur cette période :

- Haute-Normandie : 3 500 GWh cumac d'économie d'énergie, plus de 700 dossiers, 40 000 logements traités, 627 000 tonnes de CO2 évitées
- Basse-Normandie, Bretagne, Pays de la Loire : 5 300 GWh cumac d'économie d'énergie, plus de 1 700 dossiers, 67 000 logements traités, 812 000 tonnes de CO2 évitées



# Illustration par l'opération « PEGUY » d'Orne Habitat à Alençon



[www.orne-habitat.com](http://www.orne-habitat.com)




Tour  
Péguy  
à ALENÇON

## Réhabilitation de 72 logements



Maitre d'oeuvre : Atelier 2A

Contact presse : Service communication, [communication@orne-habitat.com](mailto:communication@orne-habitat.com)  02 33 31 45 12

Siège social : 42, rue du Général Fromentin - BP 76 - 61003 Alençon Cedex  02 33 31 45 45



## Le projet « Tour Péguy »

### Détails de l'opération

La Tour Péguy a été mise en service en 1967 et a connu une première réhabilitation en 1987. La réhabilitation actuelle porte principalement sur l'isolation thermique par l'extérieur, mais intègre également la réfection générale de l'électricité ainsi que la remise à neuf du hall. En parallèle, pour répondre à la demande, neuf logements sont adaptés pour les personnes à mobilité réduite. Ces logements ont d'ailleurs fait l'objet d'une étude de besoins menées conjointement avec les étudiants de l'IUT «Service à la personne» du pôle universitaire de Damigny.

Concernant le volet économie d'énergie, l'effort mené en terme de travaux et l'accord négocié avec les associations régionales de Bretagne, de Normandie et des Pays de la Loire, et EDF permettent une valorisation des Certificats d'Economie d'Énergie à hauteur de 1,4 % du montant de l'opération. Cela représente 450 € par logement ainsi financés et permet de réduire par conséquent la revalorisation de loyer post réhabilitation. Après travaux, pour les locataires, les économies de charges de chauffage sont estimées, en fourchette basse, entre 15 et 20 %.

### Coût et financement

La réhabilitation de ces 72 logements coûtera 2 354 309€ TTC (TVA à 10 %), soit 32 698 € au logement.

● Prêt Amélioration - Réhabilitation Caisse des Dépôt sur 20 ans	1 698 071 €
● Prêt Amélioration - Réhabilitation Caisse des Dépôt sur 5 ans	330 000 €
● Fonds propres ORNE HABITAT	326 238 €

### Entreprises partenaires

Le projet a été confié au cabinet d'architecture ATELIER 2A (LE MANS 72).

- QUALICONSULT (ARGENTAN 61) - Contrôle technique
- SARL PIERRE SPS (LE MANS 72) - Coordinateur sécurité
- DEMCOH (LOUVERNE 53) - Désamiantage
- TOMASI (SEES 61) - Gros oeuvre
- COBEIMA (S<sup>J</sup> JACQUES SUR DARNETAL 76) - ITE et bardage
- SEO (AUNAY-SUR-ODON 14) Etanchéité
- SMA (FLERS 61) - Menuiseries extérieures et extérieure, métallerie et serrurerie
- SPPM (LA CHAPELLE S<sup>J</sup> AUBIN 72) - Plâtrerie, cloisons sèches et isolation
- DURAND SAS (MAYENNE 53) - Peintures, sols souples, carrelages et faïences
- APEC (L'AIGLE 61) - Electricité
- SMEC (LAVAL 53) - Télédistribution
- DUCRE (ALENCON 61) - Chauffage, ventilation, plomberie et sanitaire



[communication@orne-habitat.com](mailto:communication@orne-habitat.com) ● 02 33 31 45 12

[www.orne-habitat.com](http://www.orne-habitat.com)



## D'autres exemples d'opérations en Normandie

### Calvaire à Harfleur (76)

**Le maître d'ouvrage :** Immobilière Basse Seine

**L'opération :** Amélioration d'une résidence de 80 logements collectifs, livrée en mars 2016. Les travaux portent sur l'isolation thermique par l'extérieur par vêtture, le renforcement des balcons par la mise en place d'une structure métallique, le remplacement des chaudières par des chaudières individuel gaz, la pose de robinets thermostatiques et de VMC.

**La performance énergétique :** Passage de la classe D avant travaux à B après travaux.

**Le volume d'économie d'énergie :** 14 852 MWh cumac

**Le coût de l'opération :** 1,7 millions d'euros, soit plus de 21 000 € par logement.



### Résidence Tilleuls à Dozulé (14)

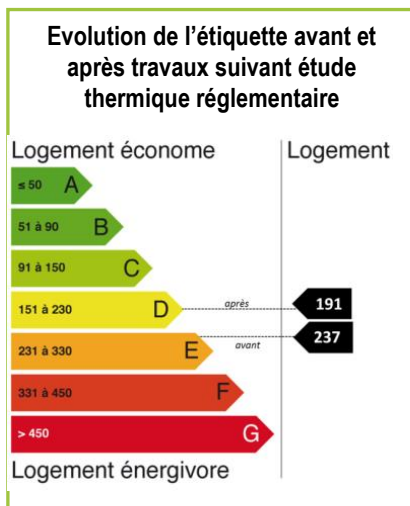
**Le maître d'ouvrage :** Calvados Habitat

**L'opération :** Réhabilitation des bâtiments A et B (30 logements), livrée en mai 2017. Les travaux portent sur l'isolation des façades, la réfection de l'isolation des toitures terrasses, le remplacement des volets roulants et des menuiseries, et la réfection des cages d'escalier.

**La performance énergétique :** Passage de la classe E avant travaux (237 kWhEP / m<sup>2</sup> par an) à D après travaux (191 kWhEP / m<sup>2</sup> par an).

**Le volume d'économie d'énergie :** 5 222 MWh cumac

**Le coût de l'opération :** 617 k€, soit plus de 20 000 € par logement.



## D'autres exemples d'opérations en Bretagne

### **Tour Sarah Bernhardt à Rennes (35)**

**Le maître d'ouvrage :** Aiguillon Construction

**L'opération :** Réhabilitation d'un immeuble de grande hauteur (21 étages), emblématique de la ville de Rennes. Les travaux portent sur l'isolation thermique par l'extérieur, changement des menuiseries, pose d'un nouveau bardage, réfection complète du hall, rampe accès PMR, éclairage, remplacement des équipements sanitaires et changement du système de ventilation dans les logements.

**La performance énergétique :** Passage de la classe E (273 kwh/m<sup>2</sup>.an) avant travaux à la classe B (78kwh/m<sup>2</sup>.an) après travaux.

**Le volume d'économie d'énergie :** 40 589 MWh cumac

**Le coût de l'opération :** 6 millions d'euros, soit 35 000 € par logement

Avant



Après



### **Le Bergot- Brest (29)**

**Le maître d'ouvrage :** Brest Métropole Habitat

**L'opération :** La rénovation concerne 143 logements raccordés au réseau urbain et 168 appartements avec des chaudières individuelles. Les travaux portent sur la rénovation des salles de bains et des cuisines, mise en sécurité électrique, installation d'interphones, aménagement des caves, mise en place de chaudières à condensation, remplacement des fenêtres et des volets, remplacement des portes de logements, mise en place d'une isolation partielle par l'extérieur

**La performance énergétique :** majoritairement, passage de la classe D avant travaux à la classe C après travaux.

**Estimation du gain locataire :** 250 €/an en moyenne par logement (abonnement gaz et entretien inclus)

**Le volume d'économie d'énergie :** 94 388 MWh cumac

**Le coût de l'opération :** 5 M€ Soit 15 200 € par logement

Avant



Après



## D'autres exemples d'opérations en Pays de la Loire

### Notre Dame du Lac à Angers (49)

**Le maître d'ouvrage :** Angers Loire Habitat

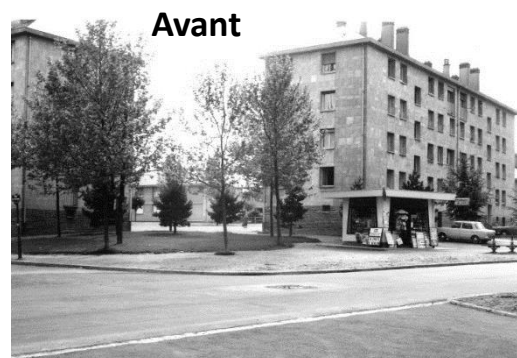
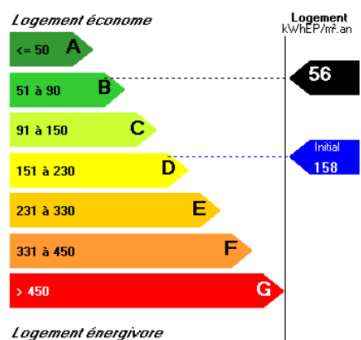
**L'opération :** Elle s'inscrit dans le cadre du programme de rénovation urbaine du quartier Belle Beille à Angers. Les travaux portent sur l'isolation des bâtiments des années 50 (isolation des combles, changement des menuiseries, ravalement de façade), sur les parties communes (changement des portes des halls, nouveau système de contrôle d'accès) et sur l'intérieur des **57 logements** (nouveaux revêtements de sols, entoilage des plafonds et murs, changement de robinetterie).

**La performance énergétique :** Réhabilitation BBC. Passage de la classe D (158 kWhEP / m<sup>2</sup> par an) avant travaux à B (56 kWhEP / m<sup>2</sup> par an) après travaux.

**Le volume d'économie d'énergie :** 12 168 MWh cumac

**Le gain pour le locataire :** une économie de 300 € / an en moyenne

**Le coût de l'opération :** 2,3 millions d'euros, soit plus de 40 000 € par logement.



### Théophile Guillou à Saint-Herblain (44)

**Le maître d'ouvrage :** La Nantaise d'Habitations

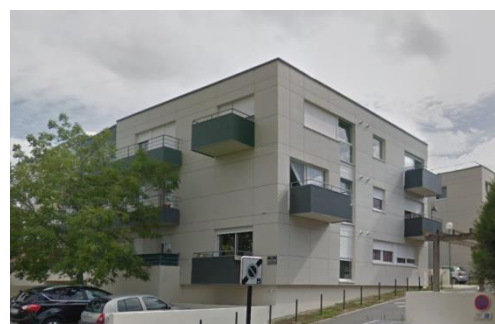
**L'opération :** Elle concerne **47 logements**, dont 4 individuels. Les travaux portent sur l'isolation thermique des façades et des terrasses, le changement des menuiseries, la mise en place de chaudières gaz à condensation, l'amélioration des halls et des abords.

**La performance énergétique :** Passage des classes E/F avant travaux à B/C après travaux.

**Le volume d'économie d'énergie :** 17 000 MWh cumac

**L'impact sur la facture énergétique des locataires :** une économie de 144 € / an en moyenne.

**Le coût de l'opération :** 1,6 millions d'euros, soit plus de 33 000 € par logement.





## Qui sommes-nous ?

### **Le groupe EDF**

Acteur majeur de la transition énergétique, le Groupe EDF est un énergéticien intégré, présent sur l'ensemble des métiers : la production, le transport, la distribution, le négoce, la vente d'énergies et les services énergétiques. Leader des énergies bas carbone dans le monde, le Groupe a développé un mix de production diversifié basé sur l'énergie nucléaire, l'hydraulique, les énergies nouvelles renouvelables et le thermique. Le Groupe participe à la fourniture d'énergies et de services à environ 36,7 millions de clients, dont 26,2 millions en France. Il a réalisé en 2016 un chiffre d'affaires consolidé de 71 milliards d'euros. EDF est une entreprise cotée à la Bourse de Paris.

**Contact** : marie-helene.maisonneuve@edf.fr – 06 23 20 70 13

### **L'Association Régionale des Organismes Hlm de Bretagne en quelques chiffres**

37 organismes HLM / 2 800 collaborateurs / 1 Breton sur 10 logé dans le parc HLM / 170 000 logements locatifs et 30 000 places en structure d'hébergement / 4 500 logements locatifs neufs et plus de 1 000 logements en accession sociale produits chaque année / 910 millions d'euros investis chaque année par les organismes HLM dans l'économie régionale.

**Contact** : a.martin@arohabitat-bretagne.org - 02 99 65 63 62

### **L'Union Sociale pour l'Habitat des Pays de la Loire en quelques chiffres**

45 organismes HLM / Près de 5 000 collaborateurs au service des 420 000 locataires de la région / Près d'1 Ligérien sur 8 habite le parc HLM / 220 000 logements locatifs / 1,5 milliard d'euros investis chaque année par les organismes HLM dans l'économie régionale.

**Contact** : iragot@ush-pl.org - 02 40 94 87 59

### **L'Union pour l'Habitat Social de Normandie en quelques chiffres**

55 organismes HLM / Plus de 5 500 collaborateurs au service des 600 000 locataires de la région / Près d'1 Normand sur 5 habite le parc HLM / 315 205 logements locatifs et logements foyers / 1 milliard d'euros investi chaque année par les organismes HLM dans l'économie régionale.

**Contact** : h.rimbaud.arhlmn@union-habitat.org - 02 32 81 45 54