

# Communauté de Communes du Pays de Pont- Château Saint- Gildas-des-Bois

9 communes

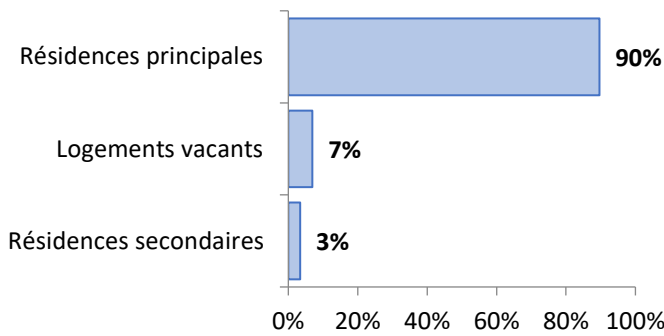
7, Place de l'Eglise – BP 97  
44 160 PONTCHATEAU  
Tel : 02 40 45 07 94  
[secretariat@cc-paysdepontchateau.fr](mailto:secretariat@cc-paysdepontchateau.fr)  
[www.cc-paysdepontchateau.fr](http://www.cc-paysdepontchateau.fr)



**Date de création :** Décembre 2005  
**Présidence :** Jean-Louis MOGAN  
**Elue en charge de l'habitat :** Danielle CORNET

## POPULATIONS ET LOGEMENTS

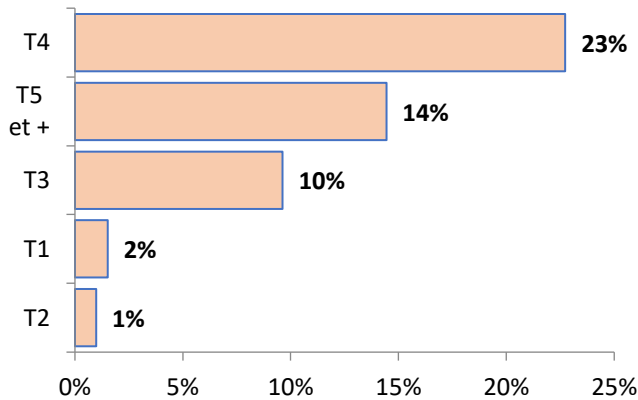
Recensement INSEE 2015 – 2021



Population 2015	34 808
Population 2021	36 232
Taux évolution annuel population	0,68%
Résidences principales 2015	13 797
Résidences principales 2021	14 844
Taux évolution annuel résidence ppale	1,26%
<b>LOGEMENTS</b>	<b>16 565</b>
Résidences principales	14 844
Résidences secondaires	569
Logements vacants	1 152
Propriétaires	80%
Locataires privés	19%
Locataires Hlm	4%
Logés gratuitement	1%

## PARC LOCATIF SOCIAL

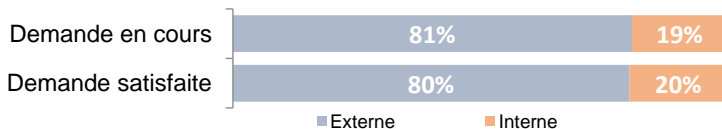
RPLS au 1<sup>er</sup> janvier 2023



Logements locatifs sociaux loués	575
Logements locatifs sociaux vacants	547
Taux de vacance	48,8%
Logements proposés à la location	1 122
T1	17
T2	11
T3	108
T4	255
T5 et +	162
Collectif	39
Individuel	324
Classes énergétiques : ABC	33%
Classe énergétique : D	55%
Classes énergétiques : EFG	12%
Nombre DPE renseignés	760

## DEMANDE LOCATIVE SOCIALE

FDLS CREHA OUEST



Demande externe en cours 01/01/2024	448
Demande interne en cours 01/01/2024	107
% demande externe / parc locatif social	10%
Demande externe satisfaite 2023	77
Demande interne satisfaite 2023	19
% demande externe satisfaite / en cours	18%