

Clisson Sèvre et Maine Agglomération

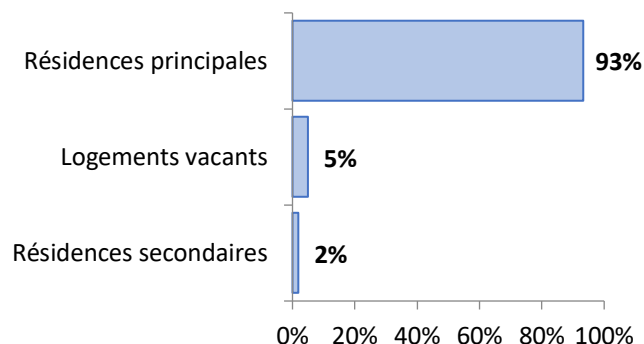
16 communes

13 rue des Ajoncs
44 190 CLISSON
02 40 54 75 15
accueil@clissonsevremaine.fr
www.clissonsevremaine.fr

Date de création : 1^{er} janvier 2017
Présidence : Jean-Guy CORNU
Elu en charge de l'habitat :
Fabrice CUCHOT

POPULATION ET LOGEMENTS

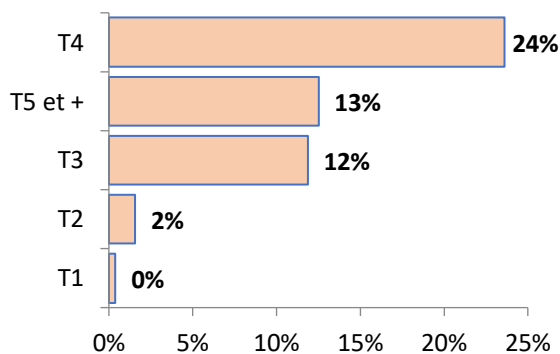
Recensement INSEE 2014 – 2020



Population 2014	52 704
Population 2020	56 596
Taux évolution annuel population	1,23%
Résidences principales 2014	20 456
Résidences principales 2020	22 559
Taux évolution annuel résidence ppale	1,71%
LOGEMENTS	24 201
Résidences principales	22 559
Résidences secondaires	454
Logements vacants	1 189
Propriétaires	77%
Locataires privés	22%
Locataires Hlm	4%
Logés gratuitement	1%

PARC LOCATIF SOCIAL

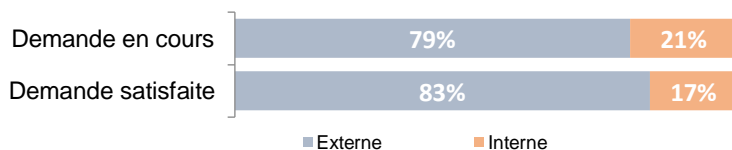
RPLS au 1^{er} janvier 2023



Logements locatifs sociaux loués	1 175
Logements locatifs sociaux vacants	1 142
Taux de vacance	49,3%
Logements proposés à la location	2 317
T1	9
T2	36
T3	275
T4	547
T5 et +	290
Collectif	27
Individuel	401
Classes énergétiques : ABC	54%
Classe énergétique : D	33%
Classes énergétiques : EFG	13%
Nombre DPE renseignés	1 441

DEMANDE LOCATIVE SOCIALE

FDDLs CREHA OUEST



Demande externe en cours 01/01/2024	713
Demande interne en cours 01/01/2024	193
% demande externe / parc locatif social	8%
Demande externe satisfaite 2023	105
Demande interne satisfaite 2023	22
% demande externe satisfaite / en cours	11%