

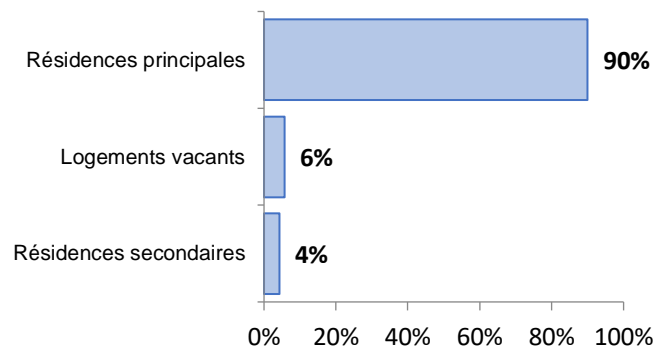
Ville de Nantes

2 rue de l'Hôtel de Ville
44 094 NANTES Cedex 1
02 40 41 90 00
www.nantes.fr

Maire : Johanna ROLLAND
Elus en charge de l'habitat : Catherine PIAU et François PROCHASSON

POPULATION ET LOGEMENTS

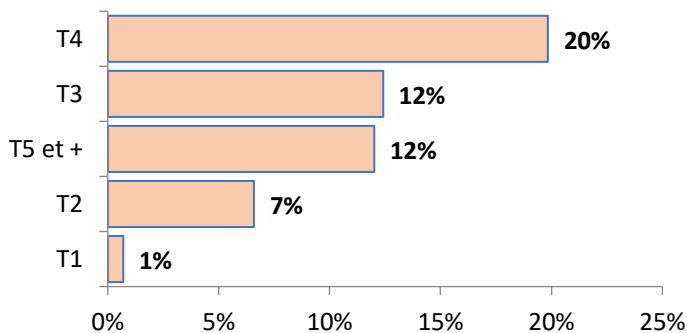
Recensement INSEE 2014 – 2020



Population 2014	298 029
Population 2020	320 732
Taux évolution annuel population	1,27%
Résidences principales 2014	155 273
Résidences principales 2020	168 720
Taux évolution annuel résidence ppale	1,44%
LOGEMENTS	188 420
Résidences principales	168 720
Résidences secondaires	8 630
Logements vacants	11 070
Propriétaires	37%
Locataires privés	62%
Locataires Hlm	19%
Logés gratuitement	1%

PARC LOCATIF SOCIAL

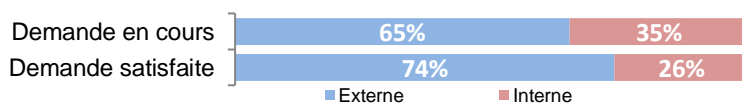
RPLS au 1^{er} janvier 2023



Logements locatifs sociaux loués	40 175
Logements locatifs sociaux vacants	34 024
Taux de vacance	45,9%
Logements proposés à la location	74 199
T1	508
T2	4 888
T3	9 206
T4	14 726
T5 et +	8 909
Collectif	2 446
Individuel	35 581
Classes énergétiques : ABC	4%
Classe énergétique : D	75%
Classes énergétiques : EFG	20%
Nombre DPE renseignés	36 806

DEMANDE LOCATIVE SOCIALE

FDDLs CREHA OUEST



Demande externe en cours 01/01/2024	13 908
Demande interne en cours 01/01/2024	7 440
% demande externe / parc locatif social	10%
Demande externe satisfaite 2023	2 028
Demande interne satisfaite 2023	714
% demande externe satisfaite / en cours	10%