

Angers Loire Métropole

29 communes

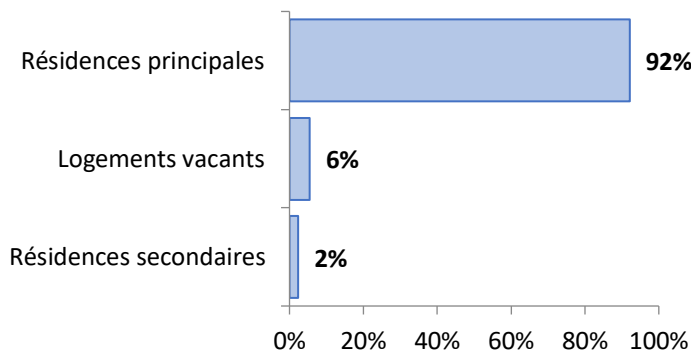
83 rue du Mail – CS 80011
49 020 Angers Cedex 02
02 41 05 50 00
communication@angersloiremetropole.fr
www.angersloiremetropole.fr



Date de création : janvier 2001
Présidence : Christophe BECHU
Elu en charge de l'habitat : Roch BRANCOUR

POPULATION ET LOGEMENTS

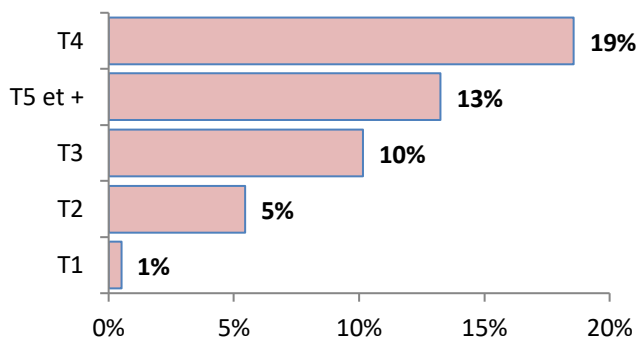
Recensement INSEE 2014 – 2020



Population 2014	290 292
Population 2020	303 535
Taux évolution annuel population	0,76%
Résidences principales 2014	134 781
Résidences principales 2020	145 506
Taux évolution annuel résidence ppale	1,33%
LOGEMENTS	157 934
Résidences principales	145 506
Résidences secondaires	3 731
Logements vacants	8 696
Propriétaires	47%
Locataires privés	52%
Locataires Hlm	24%
Logés gratuitement	1%

PARC LOCATIF SOCIAL

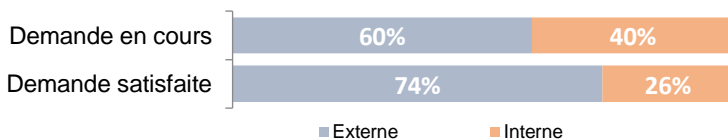
RPLS au 1^{er} janvier 2023



Logements locatifs sociaux loués	38 745
Logements locatifs sociaux vacants	35 369
Taux de vacance	47,7%
Logements proposés à la location	74 114
T1	379
T2	4 046
T3	7 527
T4	13 765
T5 et +	9 820
Collectif	3 587
Individuel	31 850
Classes énergétiques : ABC	13%
Classe énergétique : D	64%
Classes énergétiques : EFG	23%
Nombre DPE renseignés	40 187

DEMANDE LOCATIVE SOCIALE

FDDLs CREHA OUEST



Demande externe en cours 01/01/2024	10 841
Demande interne en cours 01/01/2024	7 290
% demande externe / parc locatif social	10%
Demande externe satisfaite 2023	2 437
Demande interne satisfaite 2023	865
% demande externe satisfaite / en cours	12%